

# REPÈRES 2022



[www.ghbs.bzh](http://www.ghbs.bzh)



**Groupe Hospitalier**  
Bretagne Sud

# RESSOURCES HUMAINES

# 01

**5 135**  
**Professionnels**

Dont **171** agents  
mis à disposition  
de la Clinique du Ter



**3 368**

Personnels  
soignants



**506**

Praticiens et  
internes



**207**

Personnels  
médico-techniques



**525**

Personnels  
de Direction  
et administratifs



**396**

Personnels  
techniques  
et ouvriers



**95**

Personnels de  
rééducation



**38**

Personnels  
socio-éducatifs

# & LITS & PLACES

# 02

# 2417

lits et places

Le Faouët



Lorient



Hennebont



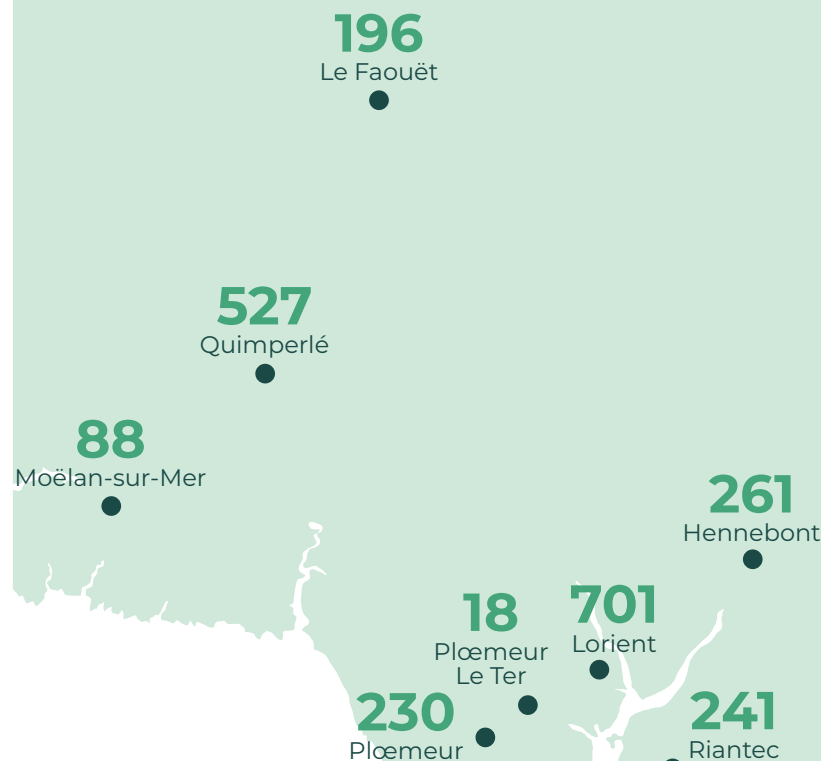
Quimperlé



Plœmeur



Riantec



SSIAD personnes âgées

152



SSIAD personnes handicapées

3

PASA

54

# CONSULTATIONS, HOSPITALISATIONS, & ACTIVITÉS MÉDICO TECHNIQUES

# 03



## 93 311

Passages aux urgences



## 26 252

Passages suivis  
d'une hospitalisation

## 5 694

Venues  
en hémodialyse

## 25 699

Séances  
en radiothérapie



## 120 107

Venues  
en imagerie

## 2 153 046

Actes de biologie



## 16 553

Interventions de chirurgie  
générale et gynécologique



## 273 669

Consultations externes



## 27 300

Venues et séances  
en médecine  
et chirurgie  
ambulatoire

(chimiothérapie, endoscopie, addictologie, endocrinologie, gériatrie...)

## 109 989

Séjours et séances en  
hospitalisation complète et  
ambulatoire

# CONSULTATIONS, HOSPITALISATIONS, & ACTIVITÉS MÉDICO TECHNIQUES

# 03



Séjours en réanimation

**820**

**794**

Séjours en soins intensifs  
de cardiologie



**2 559**

Naissances



**15 455**

Journées

**686**

Entrées

**6 508**

Venues en HdJ

**557**

Séjours en soins intensifs  
neuro-vasculaires



**12 786**

Passages aux urgences  
pédiatriques



PSYCHIATRIE



# HÉBERGEMENT, SOINS DE SUITE, & SOINS INFIRMIERS & À DOMICILE

04

**45 302**

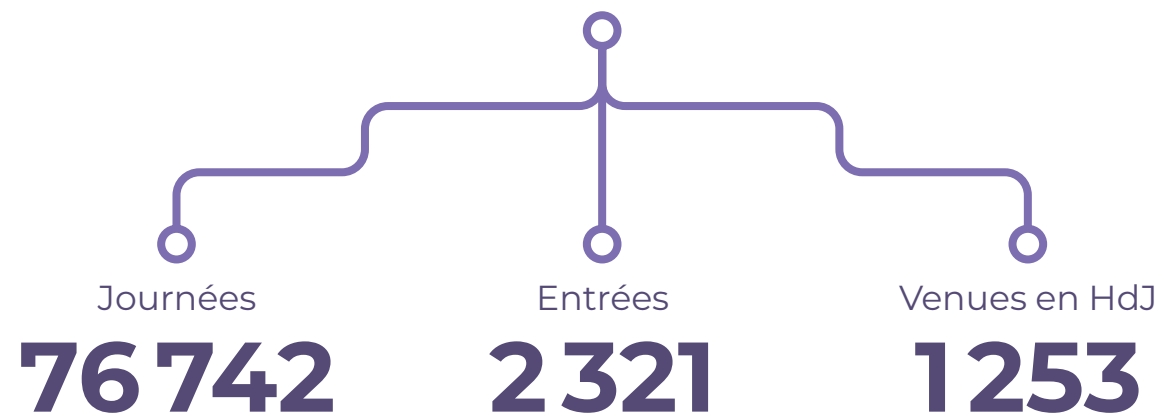
Journées

Service de soins  
infirmiers à domicile

## EHPAD & soins de longue durée



## Soins de suite et de réadaptation



# & ÉQUIPEMENT LOURD & INSTALLATIONS SPÉCIFIQUES

# 05

## IMAGERIE

- ◆ **3** scanners
- ◆ **2** IRM
- ◆ **5** échographes
- ◆ **6** salles de radiologie équipées de capteurs plans et bi-capteurs
- ◆ **2** salles de mammographie numérique dont **1** équipée d'une stéréotaxie interventionnelle
- ◆ **PACS** : système de stockage et de diffusion numérisés des images médicales

## RADIOTHÉRAPIE

- ◆ **1** scanner spécifique Toshiba grand tunnel pour le repérage et la préparation aux traitements
- ◆ **3** accélérateurs linéaires de particules équipés d'un système d'imagerie embarquée permettant la radiothérapie guidée par l'image et la VMAT (ArcThérapie Volumique par Modulation d'intensité) :
  - **2** TrueBeam™
  - **1** Novalis TrueBeam™, autorisant les traitements en stéréotaxie (radiothérapie de haute précision)
- ◆ Système d'analyse surfacique et d'asservissement respiratoire C-rad Catalyst™
- ◆ Système de dosimétrie in-vivo par imagerie portale
- ◆ Solutions Qualimagic™ et PTW™ pour le Contrôle Qualité des accélérateurs

# & ÉQUIPEMENTS LOURDS & INSTALLATIONS SPÉCIFIQUES

# 05



## ROBOT CHIRURGICAL

Da Vinci Xi, un robot chirurgical de dernière génération pour développer la chirurgie non-invasive.

## BLOCS ET INSTALLATIONS SPÉCIFIQUES

- ◆ **2** blocs opératoires regroupant 13 salles d'intervention (ORL, digestive, OPH, ortho-traumatologie, gynécologie et obstétrique)
- ◆ **3** salles d'endoscopie digestive
- ◆ **2** salles de cardiologie (rythmologie et coronarographie)
- ◆ **1** salle de radiologie interventionnelle
- ◆ **7** salles de naissance
- ◆ **23** postes en salle de surveillance postinterventionnelle



# BUDGET

# 06

# 452

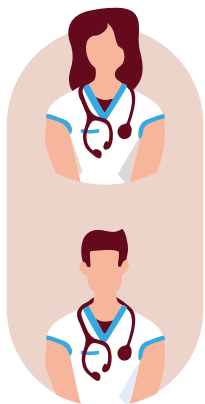
Millions d'euros



- **73 %** Produits versés par l'Assurance Maladie
- **20,5 %** Autres produits
- **6,5 %** Autres produits de l'activité hospitalière



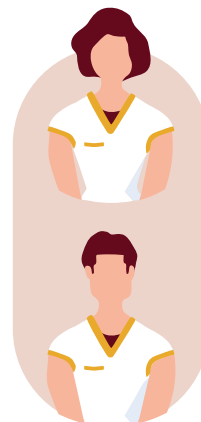
- **64 %** Charges de personnel
- **19 %** Charges à caractère médical
- **9 %** Charges à caractère hôtelier et général
- **8 %** Charges d'amortissement



## INFIRMIER(E)

**334**

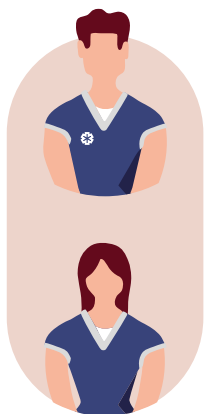
Étudiants sur un cursus  
de 3 ans



## AIDE-SOIGNANT(E)

**101**

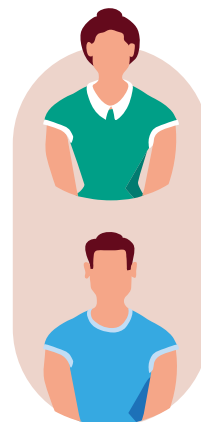
Étudiants par an,  
élèves en droit commun  
et professionnels de santé  
formés en cursus passerelles



## AMBULANCIER(E)

**41**

Personnes avec 2 sessions  
par an



## B3S\* Centre de simulation

**832**

Stagiaires formés,  
Formation continue de 1589 jours

\* Bretagne Sud Simulation Santé

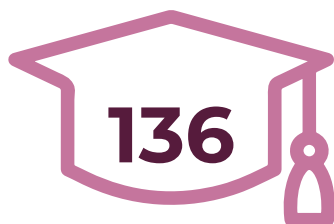
# RECHERCHE CLINIQUE

# 08

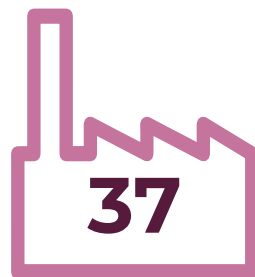
L'établissement a obtenu en 2007 le label d'équipe de recherche clinique en cancérologie par l'Institut National du Cancer. Il bénéficie de crédits MERRI (Missions d'Enseignement, de Recherche, de Référence et d'Innovation) spécifiques à cette activité.



Les équipes ont participé à **205** études en 2022 dont



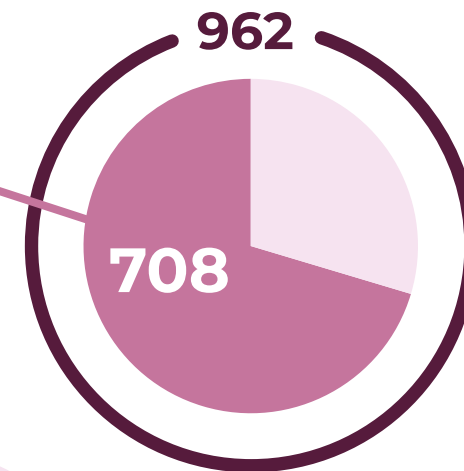
Études à promotion académiques



Études à promotion industrielles

En 2022, l'Unité de Recherche Clinique du GHBS a suivi **962** patients en cours de protocole Recherche Clinique.

Nouveaux patients inclus



Dans le cadre de la tarification à l'activité (T2A), la participation des établissements de santé aux missions d'enseignement, de recherche, de référence et d'innovation est financée via des dotations budgétaires spécifiques au titre de missions d'intérêt général.



# BILAN DE LA SATISFACTION DES USAGERS

# 09

## E-satis

74,39 %

Séjours en  
Médecine  
Chirurgie  
Obstétrique  
de plus de 48h  
**LORIENT**

(1906 répondants)

69,02 %

Séjours en  
Médecine  
de plus de 48h  
**QUIMPERLÉ**

(96 répondants)

81,74 %

Chirurgie  
ambulatoire

(1107 répondants)

+ SSR Villeneuve  
+ SSR Kerlivio  
(les autres ne sont  
pas significatifs,  
1 à 7 répondants)



84,89 %

## ACCUEIL



83,84 %

70,76 %

72,62 %

## PRISE EN CHARGE



86,52 %

77,91 %

81,96 %

## CHAMBRE



77,82 %

66,18 %

74 %

## REPAS



77,82 %

62,37 %

62,69 %

## ORGANISATION DE LA SORTIE



76,33 %

53,27 %

64,93 %